

Konferencyjny Biuletyn Jubileuszowy

O P T Y M A L I Z A C J A S Y S T E M Ó W
P R O D U K C Y J N Y C H W O D L E W N I A C H



O p t y m a l i z a c j a p o r a z d w u d z i e s t y

Konferencja Naukowa „Optymalizacja Systemów Produkcyjnych w Odlewniach” organizowana jest od roku 2001 przez Katedrę Technologii Materiałowych i Systemów Produkcji Politechniki Łódzkiej pod auspicjami Komisji Odlewnictwa PAN, Oddział Katowice.

Tematyka Konferencji obejmuje zagadnienia związane z funkcjonowaniem przedsiębiorstwa związanego z branżą odlewniczą

jako szeroko pojętego systemu produkcyjnego.

Od 20 edycji gościmy zacnych przedstawicieli środowiska naukowego związanych z branżą odlewniczą oraz przedstawicieli przedsiębiorstw zainteresowanych najnowszymi osiągnięciami w naszej branży.



W TYM NUMERZE:

Wydawnictwa	2
Ośrodki naukowe	2
Przedsiębiorstwa	2
Miejsca	3
Pamiątki	3
Atrakcje	3

Przyjaciele Konferencji

Sukces naszej Konferencji to wspaniali uczestnicy, którzy przez lata tworzyli tę szczególną atmosferę, wspaniali naukowcy i przedsiębiorcy z wielu ośrodków w Polsce i za granicą.

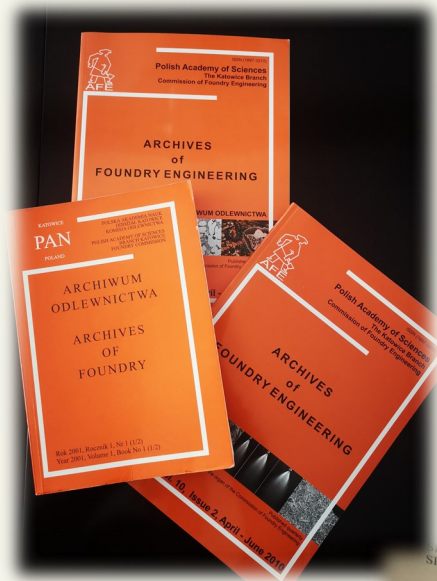
To Oni odpowiadają za prestiż tego wydarzenia nadając mu wyjątkowy merytoryczny charakter i tworząc niezwykle przyjacielską atmosferę.



Wydawnictwa konferencyjne

Od 2001 r. artykuły wygłaszane m.in. na Konferencji „Optymalizacja systemów produkcyjnych w odlewniach” ukazywały się w specjalnych wydaniach rocznika „Archiwum Odlewnictwa” pod patronatem Komisji Odlewnictwa PAN, które od 2007 r. jest kwartalnikiem zatytułowanym „Archives of Foundry Engineering”.

Ostatnio istnieje także możliwość publikacji w MDPI Materials.



Ciekawostka:
Pierwsze materiały konferencyjne, w tym wydawnictwo ARCHIWUM ODLEWNICTWA, były drukowane i powielane na kserokopiarce będącej własnością Katedry, drukarni zlecano jedynie w drukarni intrologatorski.

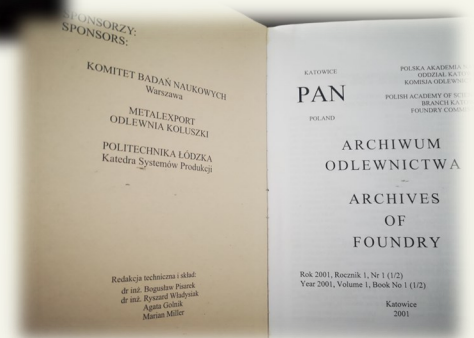
Ośrodki naukowe

Największą wartością naszej Konferencji zawsze są Uczestnicy, którzy reprezentują wiele ośrodków naukowych w Polsce i za granicą.

Swoją obecnością uświetniali nasze wydarzenie wybitni przedstawiciele m.in.: Akademii Górniczo-Hutniczej, Politechniki Śląskiej, Warszawskiej, Częstochowskiej, Poznańskiej, Bydgoskiej, Rzeszowskiej, Świętokrzy-

skiej, Uniwersytetu Zielonogórskiego, Krakowskiego Instytutu Technologicznego, Collegium Witelona, Akademii Nauk Stosowanych im. Jana Amosa Komeńskiego w Lesznie.

Zagraniczne uczelnie reprezentowali: Technická univerzita v Liberci (Czechy), Žilinská univerzita v Žiline (Słowacja), Kocaeli Üniversitesi (Turcja).



Przedsiębiorstwa

Myślą przewodnią organizowanej Konferencji było zawsze łączenie środowiska naukowego z otoczeniem gospodarczym, by osiągnięcia naukowe były aplikowane w przedsiębiorstwach. W tym celu naszą Konferencję

wspierali i wspierają LAND Sp. z o.o., LENSO Sp. z o.o., Odlewnia Żelazna Bolimów, Z-TECH Gliwice, Zakład Elektroniki i Automatyki Przemysłowej Ferro-Term Sp. z o.o. Łódź, SILUM "ELKON" Sp. z o.o., BIL-PLAST S.A., COMMON MA Sp. z o.o., KOMODLEW Sp. z o.o., SPINKO SP. P.P.P. IdeaPro Sp. z o.o., Magna Casting Poland, TECHNO-FLY.



Gdzie odbywała się konferencja

Konferencja słynie z tego, że jest organizowana w bardzo atrakcyjnych przyrodniczo miejscach, które pozwalają odetchnąć świeżym powietrzem, a kularowe rozmowy można prowadzić w miłym otoczeniu.

Pierwsza Konferencja odbyła się w 2001 r. Zorganizowaliśmy ją w Leśnym Zakładzie Doświadczalnym SGGW w Rogowie. Miejsce to słynie z pięknego Arboretum.

W latach 2002–2005 Konferencja odbywała się Ośrodku Wypoczynkowym Prząśniczka w Łodzi, w samym środku Lasu Łągiennickiego.

Od roku 2006 Konferencję organizujemy w Hotelu Ambasador Chojny w Łodzi, którego zielone otoczenie i bliskość Stawów Jana stanowi atrakcyjny dodatek do merytorycznej wartości spotkań naukowych.



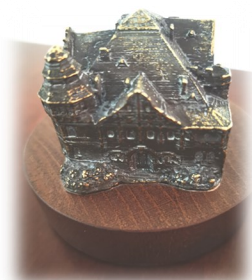
Ciekawostka:

Organizatorzy dwukrotnie rozbawili Uczestników statuetkami przedstawiającymi zwierzęta w humorystycznych ujęciach: małpka pokazująca „gest Kozakiewicza” i pies z podniesioną tylną nogą.

Pamiętki konferencyjne

Oprócz tradycyjnych materiałów konferencyjnych, uczestnicy naszej Konferencji otrzymywali zwykle pamiątkowe odlewy. Staramy się, by każdego roku pamiątka konferencyjna była wyjątkowa i niepowtarzalna. W 2022 roku był to zupełnie unikatowy odlew Willi Reinholda Richtera, budynku Rektoratu Politechniki Łódzkiej wykonany w naszej Katedrze.

Tegoroczna statuetka nawiązuje do wspaniałego jubileuszu naszego miasta, 600-lecia nadania praw miejskich Łodzi.



Atrakcje

Poza aspektami naukowymi, nasza Konferencja słynie z promocji miasta Łodzi i regionu. W ramach atrakcji kulturalno-rozrywkowych każdego roku podczas Konferencji organizujemy wycieczki po Łodzi i okolicach, by przybliżyć

Uczestnikom wyjątkową historię, tradycję, specyfikę i kulturę naszego miasta. Goście pozytywnie postrzegają Łódź, zmiany w niej zachodzące i zawsze z wielką chęcią i ciekawością biorą udział w dodatkowych wydarzeniach.



Kompleks Manufaktura, Monopolis, Księży Młyn, ulica Piotrkowska, Muzeum Kinematografii, Pałac Herbsta, Pałac I.K. Poznańskiego, Spała, Arkadia i Nieborów to tylko niektóre miejsca, które poznaliśmy w ciągu 20 edycji Konferencji, a mamy apetyt na więcej.

ORGANIZATORZY



Konferencja „Optymalizacja Systemów Produkcyjnych to także Organizatorzy, Kierownicy i Pracownicy Katedry Technologii Materiałowych i Systemów Produkcji Politechniki Łódzkiej, wspierani przez Władze Uczelni oraz działający pod auspicjami władz Komisji Odlewnictwa Polskiej Akademii Nauk.



WSPOMNIENIA

